

# Wohnanlage Erlachstraße 8 Hohenems

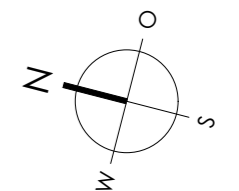
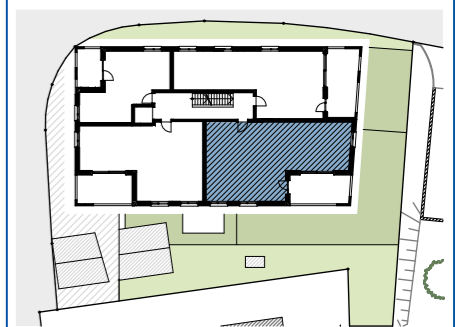
Maßstab: 1:50 Stand: Juli 2022



## Top W10

4 Zimmerwohnung  
2. Obergeschoss

Wohnfläche: 88,08m<sup>2</sup>  
Terrasse: 17,03m<sup>2</sup>



SH Bauträger GmbH  
Harrachgasse 7  
A-6845 Hohenems  
Tel. 05576 93081  
office@sh-bautraeger.at  
www.sh-bautraeger.at

