

Wohnanlage Bürgergasse 21 Feldkirch

Maßstab: 1:50 Stand: Okt. 2023

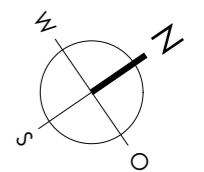
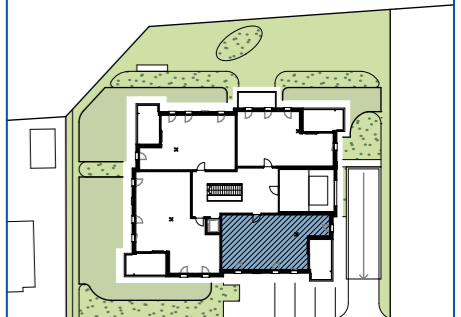
0 1m 2m



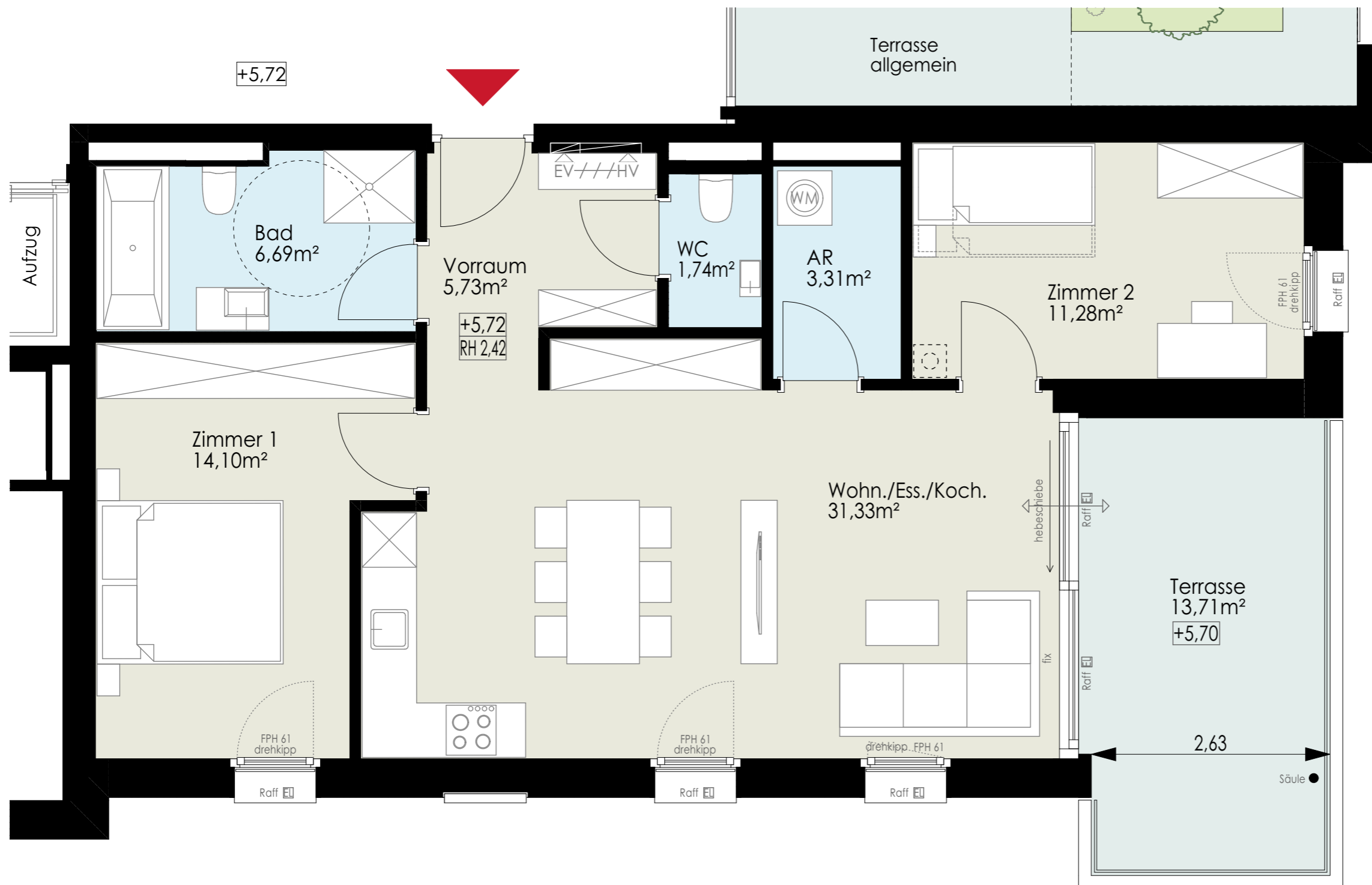
Top W12

3 Zimmerwohnung
2. Obergeschoss

Wohnfläche: 74,18m²
Terrasse: 13,71m²



Haberl Baugesellschaft m.b.H
Hohenemser Straße 17
6890 Lustenau
Tel. 0 55 77 8 64 69
office@haberlbau.at
www.haberlbau.at



Legende:

HV	- Heizverteiler
EV	- Elektroverteiler
WM	- Waschmaschine
AWH	- Außenwasserhahn
Raff EU	- Raffstore elektrisch
RH	- lichte Raumhöhe
FPH	- fertige Parapethöhe (Brüstung)
±0,00	- Höhenkote Fußboden